

# AREA CAMPER

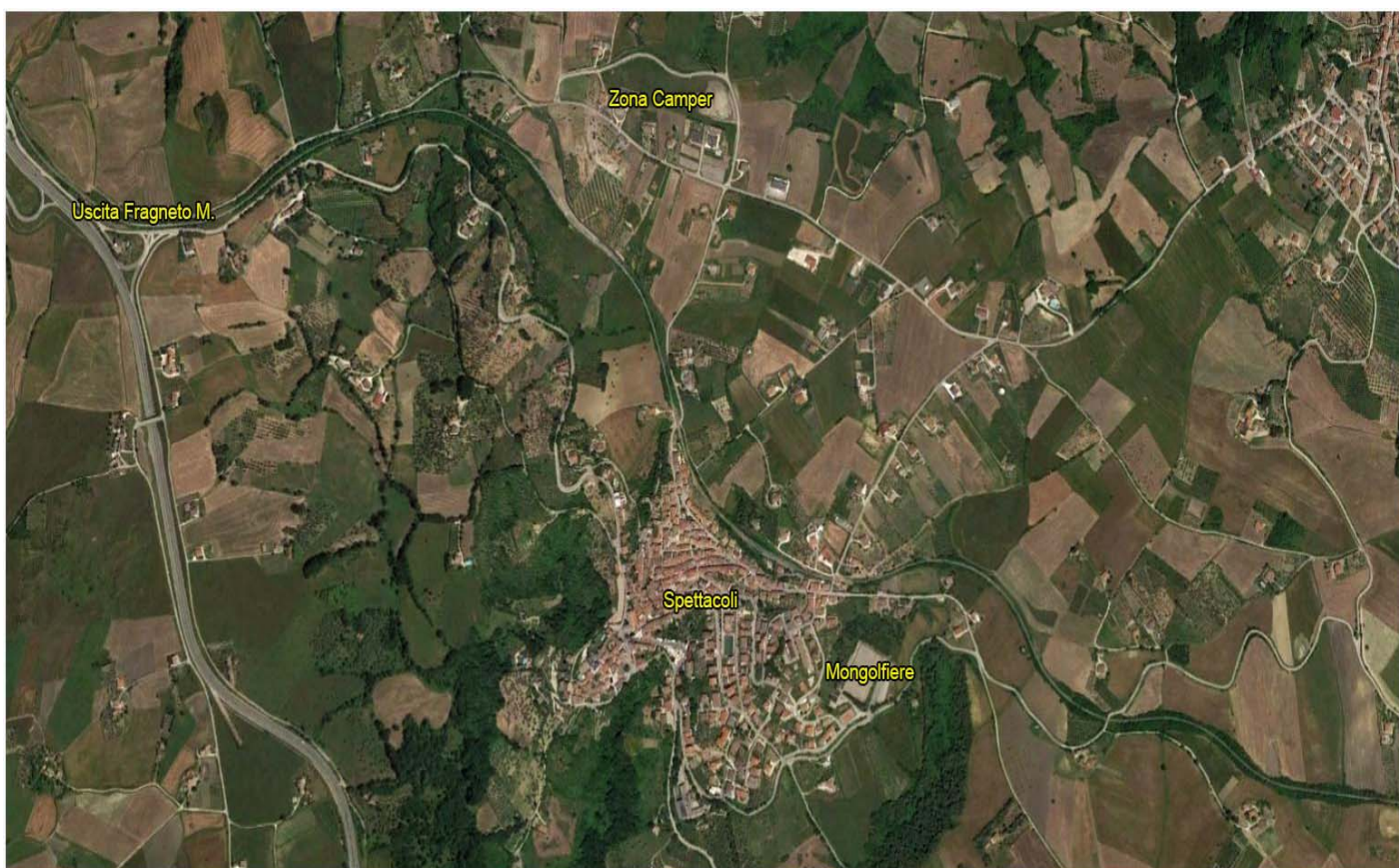
C/da Battaglia – zona P.I.P. - **41° 15' 16" Nord - 14° 45' 44" Est**

La zona camper si trova nella parte alta del paese, per raggiungere il centro cittadino, si potrà usufruire di un servizio navetta gratuito.

Si consiglia di raggiungere Fragneto Monforte dalla SS 87 Benevento-Campobasso tenendo presente che, dal giorno 11/10/2024 al giorno 13/10/2024 sarà vietato l'accesso, al centro urbano del paese, ai camper e mezzi pesanti per ragioni di sicurezza.

Si precisa che le uscite per Fragneto Monforte dalla SS87 sono:

- da Benevento **41° 15' 07" Nord – 14° 44' 42" Est** - da Campobasso **41° 15' 14" Nord – 14° 44' 31" Est** Dall'uscita per Fragneto Monforte dalla SS87 seguire le indicazioni "CAMPER"



LE TARIFFE PER LA SOSTA DI UN CAMPER sono le seguenti:

€ .25	Fino alle ore 17.00 € .20	€ .10
<b>Venerdì</b>	Oltre le ore 17.00 € .15	
	<b>Sabato</b>	<b>Domenica</b>



#### **SERVIZI OFFERTI:**

- carico di acqua potabile gratuito;
- contenitore per la raccolta dei rifiuti;
- servizio navetta per il centro del paese gratuito,

#### **SERVIZIO NAVETTA**

IL SERVIZIO VIENE EFFETTUATO CON MINI PULLMAN A ROTAZIONE CONTINUA

LE CORSE RISPETTERANNO I SEGUENTI ORARI:

#### **VENERDI E SABATO**

PARTENZA ZONA CAMPER ORE 06:30 CON FRAZIONE DI 20 – 30 MINUTI “CIRCA” FINO ALLE 14:00 PARTENZA ZONA CAMPER ORE 15:00 CON FRAZIONE DI 20 – 30 MINUTI “CIRCA” FINO ALLE 23:30

#### **DOMENICA**

PARTENZA ZONA CAMPER ORE 06:30 CON FRAZIONE DI 20 – 30 MINUTI “CIRCA” FINO ALLE 10:15 PARTENZA ZONA CAMPER ORE 16:45 CON FRAZIONE DI 20 – 30 MINUTI “CIRCA” FINO ALLE 23:30